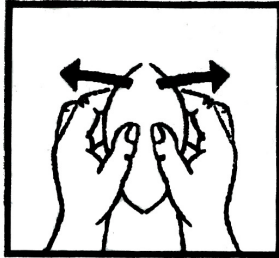


## Port de masques de protection respiratoire

---



Les virus de la grippe se transmettent essentiellement par des gouttelettes. C'est pourquoi la protection respiratoire est particulièrement importante. Les masques ont pour but d'empêcher la pénétration du virus dans les muqueuses du nez et de la bouche.

© MSA

### Utilisation de masques de protection respiratoire

- Porter un masque lors de contact avec d'autres personnes.
- N'utiliser que des masques semblant intact à l'examen visuel.
- Fixer les masques avec le ruban élastique et ajuster étroitement la barrette nasale sur la racine du nez.
- La durée du port ne doit pas dépasser quatre heures. Une durée de port de deux heures est préférable si le masque doit être porté fréquemment ou en continu.
- Remplacer les masques imprégnés d'humidité car ils perdent leur action protectrice.
- Il peut arriver que les masques doivent être réutilisés si la quantité de masques en stock est insuffisante ou que l'on ne dispose pas de nouveaux masques.
- Les masques ne peuvent être réutilisés que par la même personne.
- Eliminer les masques utilisés, dans des poubelles spécialement dédiées à cet effet.