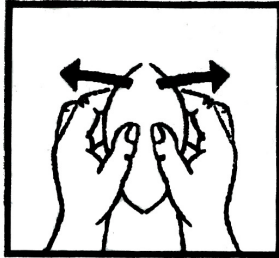


## Tragen von Atemschutzmasken

---



Grippeviren werden vorwiegend durch Tröpfchen übertragen. Deshalb kommt dem Atemschutz eine besondere Bedeutung zu. Masken sollen das Eindringen des Virus auf die Schleimhäute von Nase und Mund verhindern.

© MSA

### Benützung von Atemschutzmasken

- Bei Kontakt mit anderen Menschen bitte eine Maske tragen.
- Nur Masken verwenden, die bei optischer Prüfung intakt scheinen.
- Die Masken werden mit dem elastischen Band fixiert und mit dem Nasenbügel eng über dem Nasenrücken befestigt.
- Die Tragedauer sollte vier Stunden nicht überschreiten. Besser ist eine Tragezeit von zwei Stunden, falls die Maske häufig oder dauernd getragen werden muss.
- Durchfeuchtete Masken bitte ersetzen, da sie ihre Schutzwirkung verlieren.
- Es kann vorkommen, dass Masken wiederverwendet werden müssen, weil nicht genügend Masken vorrätig oder keine neuen Masken erhältlich sind.
- Masken dürfen nur von der gleichen Person wiederverwendet werden.
- Gebrauchte Masken bitte in speziell bezeichneten Abfallbehältern entsorgen.