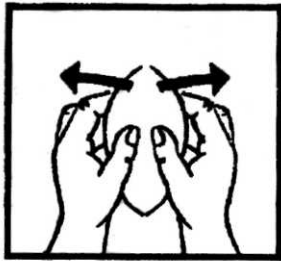


Nota sobre pandemias

El uso de cubrebocas



Los virus de la influenza se transmiten principalmente a través de gotas. La protección respiratoria es por lo tanto de primordial importancia. Los cubrebocas intentan evitar que el virus llegue a la zona mucosa de la nariz y de la boca.



© MSA

El uso de los cubrebocas

- Póngase un cubreboca cuando esté en contacto con otras personas.
- Sólo utilice cubrebocas que se vean intactos.
- Los cubrebocas se fijan con una banda elástica y se colocan con el aro nasal apretado sobre el dorso de la nariz.
- No deberían usarse durante más de cuatro horas. Lo mejor es cambiarlos cada dos horas si se usan mucho o de manera continua.
- Cambie el cubreboca si se humedeció ya que perdió su capacidad protectora.

- Puede ser que tenga que reutilizar los cubrebocas porque no hay suficientes en existencia o no se pueden conseguir nuevos.
- Los cubrebocas sólo los deberá reutilizar la misma persona.
- Los cubrebocas usados deberán depositarse en contenedores de desechos especialmente asignados para este propósito.

Ifa Instituto de Medicina Laboral, Kreuzweg 3, 5400 Baden 056 205 44 44